

Stadt Ludwigsstadt



Richtlinie zur Förderung des Aufbaues von Hochgeschwindigkeitsnetzen im Freistaat Bayern (Breitbandrichtlinie – BbR -)

Der Freistaat Bayern hat die im Dezember 2012 erlassene Breitbandförderrichtlinie mit Wirkung zum 9. Juli 2014 neu gefasst. Nachdem das erste Breitbandförderprogramm 2009 auf die Verbesserung der Grundversorgung abzielte, geht es nun um den Aufbau von Hochgeschwindigkeitsnetzen mit 50 Mbit/s, mindestens 30 Mbit/s im Download.

Die Ist-Analyse in der Stadt Ludwigsstadt hat ergeben, dass die Versorgung derzeit überwiegend mit Geschwindigkeiten bis maximal 16 Mbit/s erfolgt. In einem Teilgebiet von Ludwigsstadt sind zudem aktuell mindestens 30 Mbit/s im Downstream verfügbar. Im Rahmen der Markterkundung wurde die Abgrenzung der Gebiete nochmals auf Grundlage der Netzbetreibermeldungen angepasst.

Für den Ortsteil Lauenhain hat die Deutsche Telekom den eigenwirtschaftlichen Ausbau mit 50 Mbit/s im Downstream angekündigt. Für den Breitbandausbau wurde eine einfache kommunale Arbeitsgemeinschaft mit dem Markt Tettau vereinbart. Weitere Informationen zu den Ausbauplanungen für Tettau sind abrufbar unter www.tettau.de.

Das vorläufige Erschließungsgebiet, die aktuell in dem Gebiet verfügbaren Geschwindigkeiten und das eigenwirtschaftliche Ausbaugelände Lauenhain können den Karten auf den nachfolgenden Seiten entnommen werden. Zudem können auf der Homepage der Stadt Ludwigsstadt unter der Rubrik Breitband die Informationen in einer interaktiven Karte abgerufen werden:

www.breitband.ludwigsstadt.de

Für Fragen zum Breitbandausbau steht in der Stadtverwaltung Geschäftsstellenleiter und Breitbandpate Frank Ziener (Tel. 09263.949-13; frank.ziener@ludwigsstadt.de) gerne zur Verfügung.

Ergebnis des Markterkundungsverfahrens der Stadt Ludwigsstadt im Rahmen der Richtlinie zur Förderung des Aufbaus von Hochgeschwindigkeitsnetzen im Freistaat Bayern (BbR)

Die Stadt Ludwigsstadt hat vom 20.08.2014 bis 30.09.2014 ein Markterkundungsverfahren nach Nr. 4.3 ff. BbR durchgeführt.

1. Eigenwirtschaftlicher Ausbau

Die Stadt Ludwigsstadt hatte im Rahmen der durchgeführten Markterkundung zu ermitteln, ob Investoren einen **eigenwirtschaftlichen Ausbau** in den kommenden drei Jahren planen und zu welchen Bandbreiten (Download, Upload) dieser führt. Das Ergebnis dieser Anfrage stellt sich wie folgt dar¹:

Gebietsbezeichnung	Eigenwirtschaftliche Ausbauerklärungen (inkl. Bandbreitenangabe):				
	für Gesamtgebiet eingegangen		für Teilbereiche eingegangen	nicht ein- gegangen	
Erschließungsgebiet Ludwigsstadt	<input type="checkbox"/>	Mbit/s Down	<input checked="" type="checkbox"/>	30 Mbit/s Down	<input type="checkbox"/>
		Mbit/s Up		2 Mbit/s Up	
	<input type="checkbox"/>	Mbit/s Down	<input type="checkbox"/>	Mbit/s Down	<input type="checkbox"/>
		Mbit/s Up		Mbit/s Up	
	<input type="checkbox"/>	Mbit/s Down	<input type="checkbox"/>	Mbit/s Down	<input type="checkbox"/>
		Mbit/s Up		Mbit/s Up	

Eigenwirtschaftlicher Ausbau wurde für den Ortsteil Lauenhain gemeldet; siehe nachfolgende Kartendarstellungen bzw. interaktive Karte unter www.breitband.ludwigsstadt.de

2. Analyse der Ist-Versorgung im vorläufigen Erschließungsgebiet

Im Rahmen der Markterkundung hat die Stadt die Netzbetreiber bzw. Infrastrukturihaber darüber hinaus aufgefordert, die dargestellte Ist-Versorgung im vorläufigen Erschließungsgebiet zu prüfen und sich zu äußern, falls Unvollständigkeiten oder Fehler enthalten sind. Das Ergebnis dieser Anfrage stellt sich wie folgt dar:

Gebietsbezeichnung	Gemeldete Unvollständigkeiten/Fehler:		
	für Gesamtgebiet eingegangen	für Teilbereiche eingegangen	nicht eingegangen
Erschließungsgebiet Ludwigsstadt	<input type="checkbox"/>	<input checked="" type="checkbox"/>	<input type="checkbox"/>
	<input type="checkbox"/>	<input type="checkbox"/>	<input type="checkbox"/>
	<input type="checkbox"/>	<input type="checkbox"/>	<input type="checkbox"/>

Präzisierung der Abgrenzung bereits mit VDSL erschlossener Haushalte.

3. Kartografische Darstellung

Die Gemeinde hat die von Netzbetreibern im Rahmen der Markterkundung getätigte Rückmeldung in der kartografischen Darstellung des vorläufigen Erschließungsgebiets (inkl. Ist-Versorgung) berück-

¹ Berücksichtigt wurden nur diejenigen Ausbaumaßnahmen durch einen privaten Anbieter, die der Gemeinde innerhalb der gesetzten Äußerungsfrist im Rahmen der Markterkundung mitgeteilt wurden. Ausbauplanungen, die der Gemeinde nicht innerhalb der Äußerungsfrist mitgeteilt wurden, können für den Fortgang des Verfahrens unberücksichtigt bleiben.

sichtigt. Die kartografische Darstellung ist über folgenden Link einsehbar:
www.breitband.ludwigsstadt.de.

Die Stadt wird die von Netzbetreibern im Rahmen der Markterkundung getätigte Rückmeldung bei der weiteren Definition des vorläufigen Erschließungsgebiets berücksichtigen. Die kartografische Darstellung des vorläufigen Erschließungsgebiets inkl. Darstellung der Ist-Versorgung, in welcher die Rückmeldung der Netzbetreiber berücksichtigt wurden, wird mit Bekanntmachung des Auswahlverfahrens veröffentlicht (vgl. Nr. 3a Musterdokument zur Bekanntmachung Auswahlverfahren).

4. Meldung eigener aktueller Infrastruktur an die Gemeinde

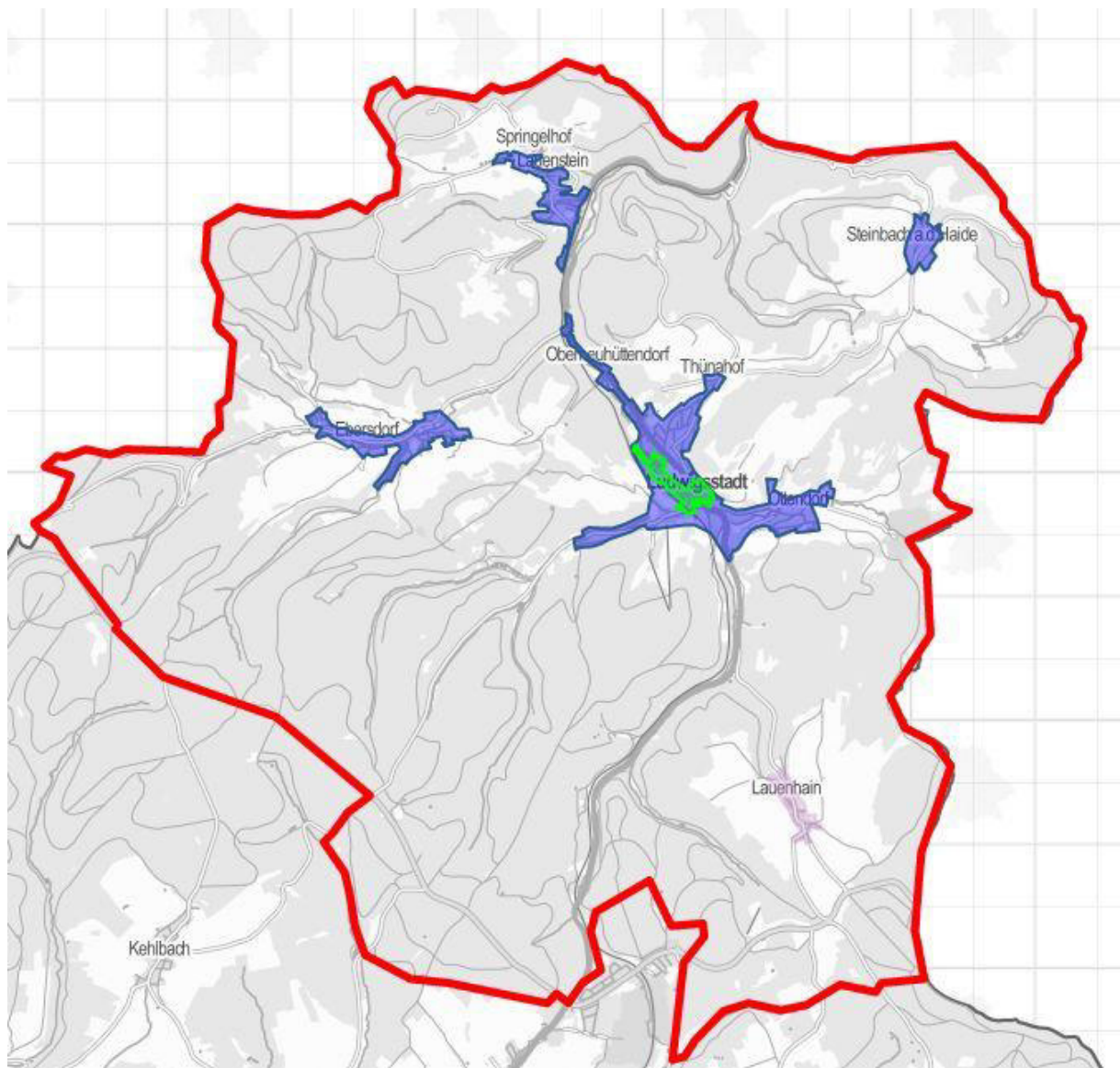
Äußerungen der Netzbetreiber bzw. Infrastrukturinhaber, ob im vorläufigen Erschließungsgebiet (Stand: vor Markterkundung) nach dem Stichtag 1.7. Infrastruktur erstellt wurde:

- keine Äußerung von Netzbetreibern bzw. Infrastrukturinhabern eingegangen
 Äußerung(en) eingegangen, dass nach dem Stichtag 1.7. Infrastruktur erstellt wurde

Der Stadt Ludwigsstadt mitgeteilte Infrastrukturdaten werden nicht veröffentlicht, sondern nur Bewerbern im Auswahlverfahren auf Anforderung mitgeteilt.

Stadt Ludwigsstadt Timo Ehrhardt, Erster Bürgermeister

Vorläufiges Erschließungsgebiet



Quelle Karte: Geoportal Bayern

Legende

- Vorläufiges Erschließungsgebiet (komplettes Gemeindegebiet)
Breitband < 16 Mbit/s Download; 1 Mbit/s Upload sofern nicht nachfolgend anders dargestellt
- Breitband >= 30 Mbit/s Download; 2 Mbit/s Upload verfügbar
- Breitband = 16 Mbit/s Download; 1 Mbit/s Upload verfügbar
- Eigenwirtschaftlicher Ausbau Deutsche Telekom

Aktuelle Versorgungslage


Download (Mbit/s)	<= 15 Mbit/s			16 Mbit/s			>= 30 Mbit/s		
	ja	nein	teil	ja	nein	teil	ja	nein	teil
Ebersdorf	X			X				X	
Lauenhain	X				X			X	
Lauenstein	X					X		X	
Ludwigsstadt	X			X					X
Steinbach/Haide	X			X				X	

Detailkarte Ebersdorf



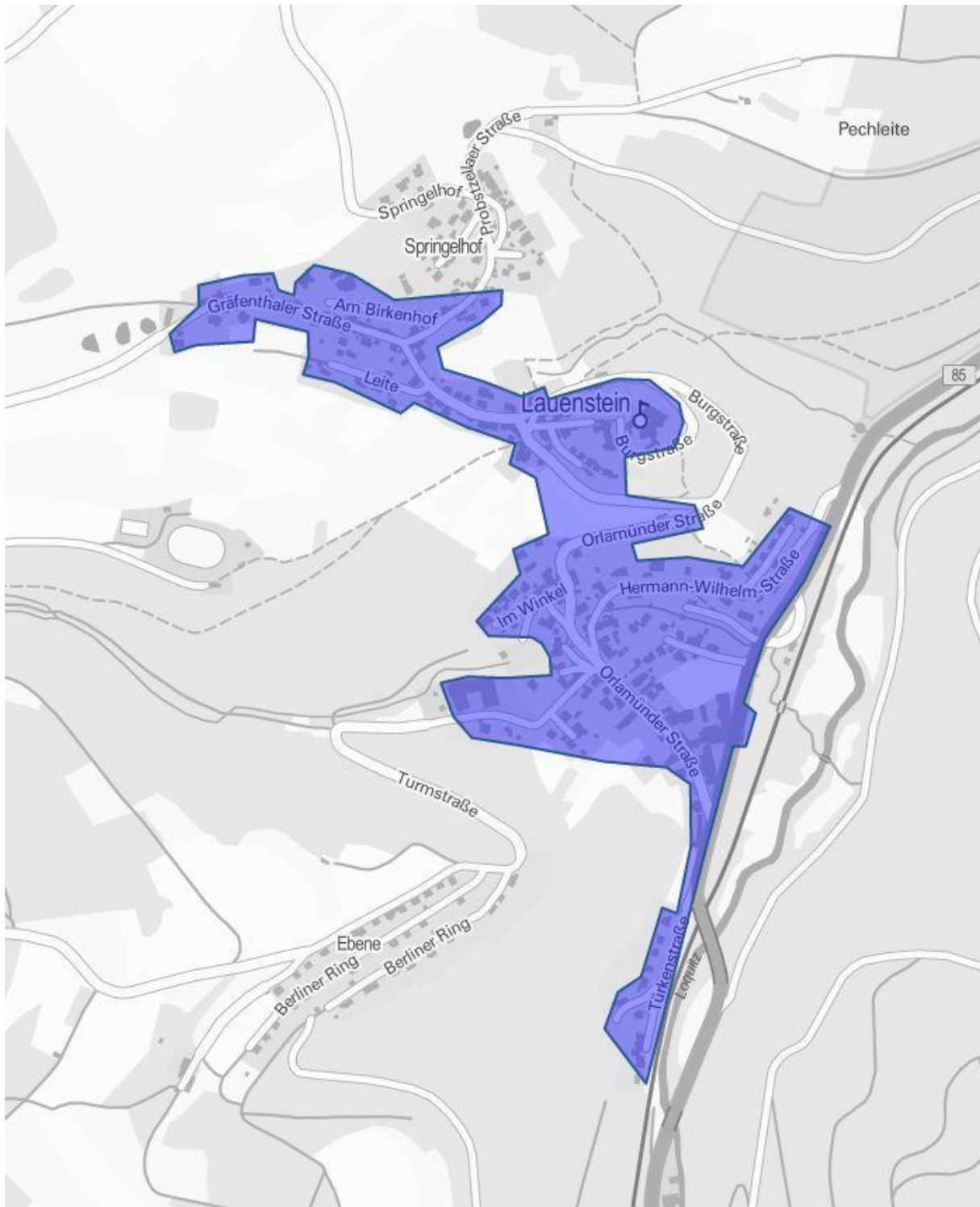
Quelle Karte: Geoportal Bayern

Legende

- Vorläufiges Erschließungsgebiet (komplettes Gemeindegebiet)
- Breitband < 16 Mbit/s Download; 1 Mbit/s Upload sofern nicht nachfolgend anders dargestellt
-  Breitband = 16 Mbit/s Download; 1 Mbit/s Upload verfügbar

Bitte beachten Sie auch die interaktive Karte unter www.breitband.ludwigsstadt.de

Detailkarte Lauenstein



Quelle Karte: Geoportal Bayern

Legende

- Vorläufiges Erschließungsgebiet (komplettes Gemeindegebiet)
- Breitband < 16 Mbit/s Download; 1 Mbit/s Upload sofern nicht nachfolgend anders dargestellt
- Breitband = 16 Mbit/s Download; 1 Mbit/s Upload verfügbar

Bitte beachten Sie auch die interaktive Karte unter www.breitband.ludwigsstadt.de

Detailkarte Lauenhain



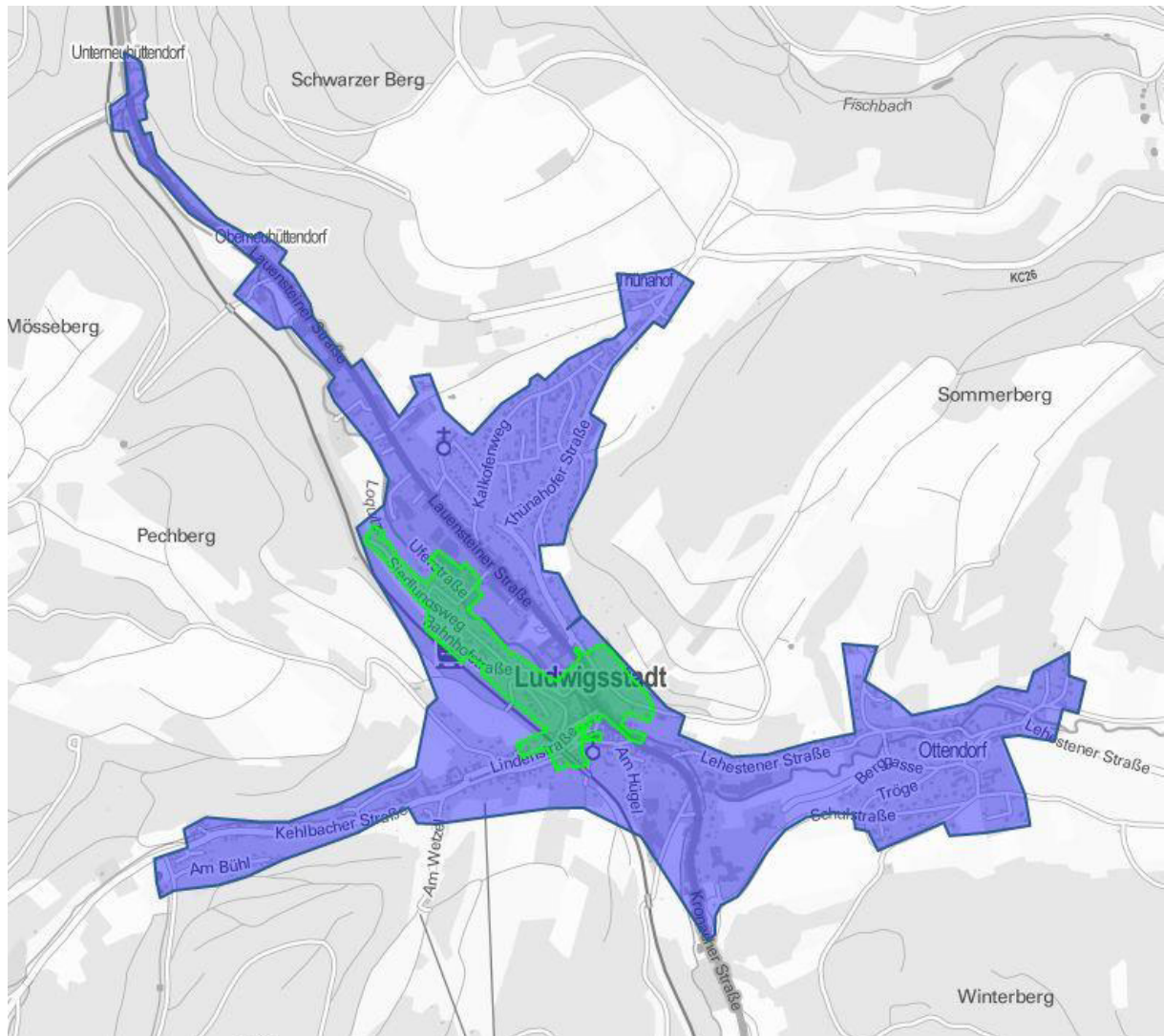
Quelle Karte: Geoportal Bayern

Legende

- Vorläufiges Erschließungsgebiet (komplettes Gemeindegebiet)
Breitband < 16 Mbit/s Download; 1 Mbit/s Upload sofern nicht nachfolgend anders dargestellt
- Eigenwirtschaftlicher Ausbau Deutsche Telekom
(kein Erschließungsgebiet im Förderverfahren)

Bitte beachten Sie auch die interaktive Karte unter www.breitband.ludwigsstadt.de

Detailkarte Ludwigsstadt 1



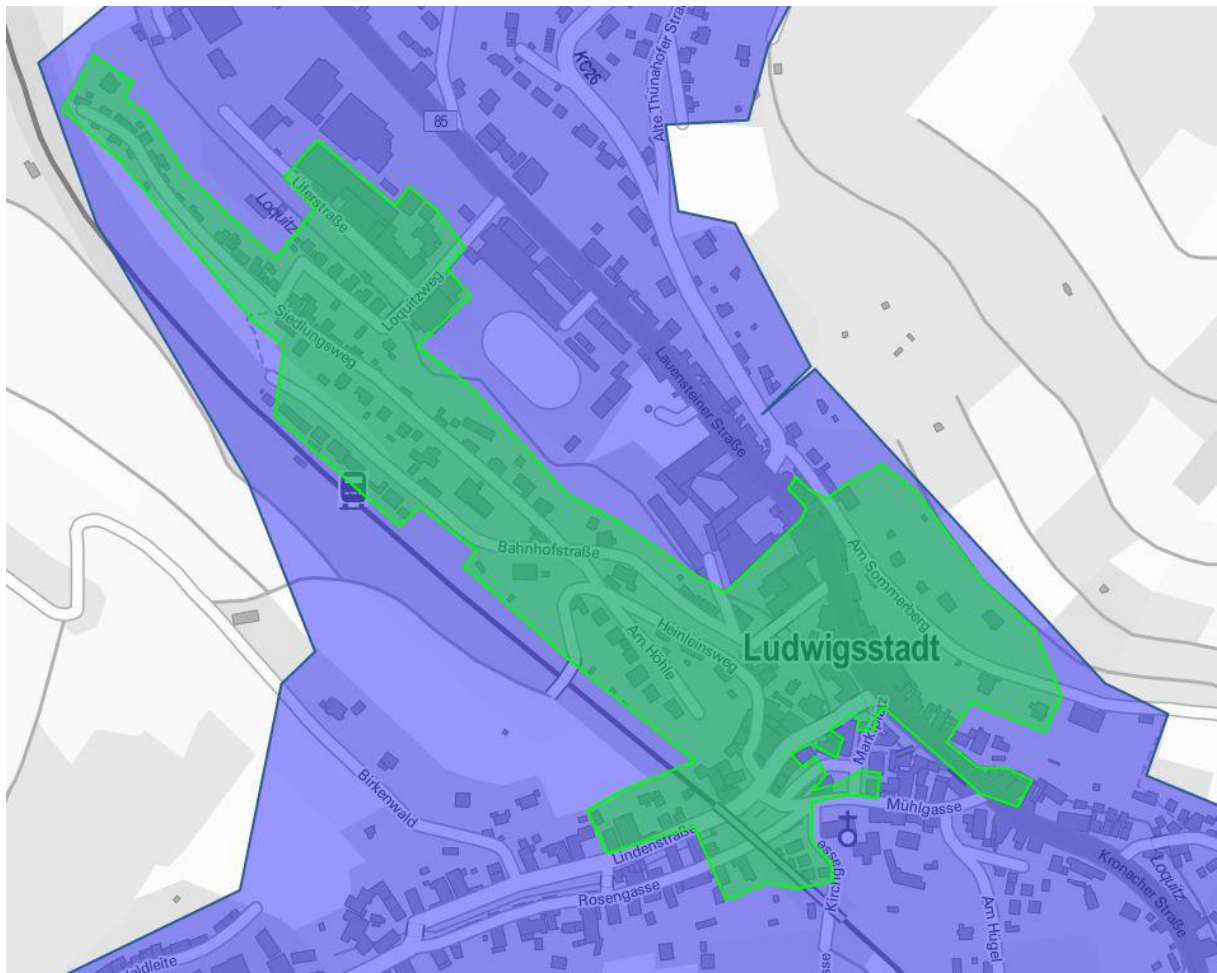
Quelle Karte: Geoportal Bayern

Legende

- Vorläufiges Erschließungsgebiet (komplettes Gemeindegebiet)
- Breitband < 16 Mbit/s Download; 1 Mbit/s Upload sofern nicht nachfolgend anders dargestellt
- Breitband >= 30 Mbit/s Download; 2 Mbit/s Upload verfügbar (kein Erschließungsgebiet im Förderverfahren)
- Breitband = 16 Mbit/s Download; 1 Mbit/s Upload verfügbar

Bitte beachten Sie auch die interaktive Karte unter www.breitband.ludwigsstadt.de

Detailkarte Ludwigsstadt 2



Quelle Karte: Geoportal Bayern

Legende

- Vorläufiges Erschließungsgebiet (komplettes Gemeindegebiet)
- Breitband < 16 Mbit/s Download; 1 Mbit/s Upload sofern nicht nachfolgend anders dargestellt
- Breitband \geq 30 Mbit/s Download; 2 Mbit/s Upload verfügbar
(kein Erschließungsgebiet im Förderverfahren)
- Breitband = 16 Mbit/s Download; 1 Mbit/s Upload verfügbar

Bitte beachten Sie auch die interaktive Karte unter www.breitband.ludwigsstadt.de

Detailkarte Steinbach/Haide



Quelle Karte: Geoportal Bayern

Legende

Vorläufiges Erschließungsgebiet (komplettes Gemeindegebiet)

Breitband < 16 Mbit/s Download; 1 Mbit/s Upload sofern nicht nachfolgend anders dargestellt



Breitband = 16 Mbit/s Download; 1 Mbit/s Upload verfügbar

Bitte beachten Sie auch die interaktive Karte unter www.breitband.ludwigsstadt.de